



cronetwork sysadmin



Das gesamte cronetwork-Umfeld
auf einen Blick

Optimale Unterstützung bei Wartung und Betrieb.
Komfortabel und intuitiv bedienbar.

sysadmin

Die gesamte cronetwork Umgebung im Blick

cronetwork sysadmin begleitet Sie in allen Phasen des Softwareeinsatzes der gesamten cronetwork-Umgebung von der Installation über Konfiguration, laufendes Monitoring und Datensicherung bis hin zu regelmäßigen Updates auf Knopfdruck. In komfortablen, intuitiv bedienbaren und grafisch aufbereiteten Oberflächen administrieren Sie sowohl alle cronetwork-Programme als auch die gesamte zugehörige Basistechnologie. Neben cronetwork, können auch andere auf Oracle basierende Programme verwaltet werden. Dank dem anwenderfreundlichen Tool und seiner einfachen Bedienung sind dabei weder Oracle-Kenntnisse noch besondere Kenntnisse der Basistechnologie erforderlich. cronetwork sysadmin ermöglicht schnelle und zuverlässige Sicherungsabläufe mit Oracle Datapump – manuell oder automatisch und vorkonfiguriert. Gesicherte Datenbestände können jederzeit auf Knopfdruck wieder importiert werden. Darüber hinaus bietet cronetwork sysadmin integrierte System-Updates, Fernwartung und Skriptabfragen. Damit ist es das optimale Administrationswerkzeug für einen reibungslosen IT-Betrieb.

DIE FUNKTIONEN IM DETAIL

Die nachfolgend beschriebenen Standardfunktionen werden automatisch mit jeder cronetwork Installation ausgeliefert und sind nicht mit Zusatzkosten verbunden.

Zentrales Element in cronetwork sysadmin ist der **system manager**, der Ihre gesamte cronetwork Umgebung grafisch abbildet. Er bietet eine schnelle Übersicht über die eingesetzten Komponenten und ermöglicht deren detaillierte Konfiguration (weitere Informationen finden Sie auf der rechten Seite).

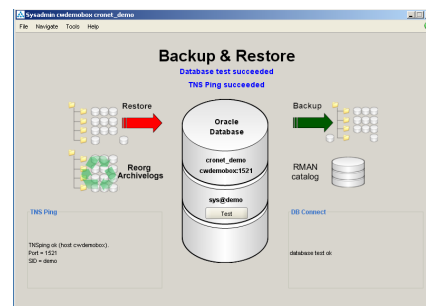
Zur Konfiguration des Application Servers steht der **ias manager** zur Verfügung, der Ihnen beispielsweise bei der Übersicht über

vorhandene Instanzen, beim Starten und Stoppen einzelner Dienste, bei der Auswahl und Verwaltung der Java-Version sowie beim Öffnen und Ändern von Parameterfiles gute Dienste leistet.

Im **datafile manager** erhalten Sie einen Überblick über die aktuellen Datenbankeinstellungen und per Mausclick auch ausführliche Detailinformationen. Hier können Sie Ihre Tablespace-Größen und Datenbankfiles verwalten und auf direktem Wege Ihre Logdateien im Editor oder Explorer öffnen.

In cronetwork sysadmin können Sie selbst Prozesse definieren und entsprechende **Skripts** manuell oder automatisch ausführen. So lässt sich zum Beispiel ein spezieller Datenbankstatus herstellen oder alle User werden auf Knopfdruck gesperrt.

Den **Import und Export** von Datenbankschemen, die **Datenbanksicherung**, den **Dump ex- und import** sowie den **Datapump** können Sie zukünftig aus einer komfortablen cronetwork sysadmin Oberfläche durchführen. Der Export kann auch automatisch im Hintergrund als geplanter Task ausgeführt werden (**silent mode**).



Die Zusatzfunktion **cronetwork sysadmin advanced** bietet eine Vielzahl praktischer online backup- und restore-Tools.

In der **sysadmin configuration** stellen Sie Kundennamen, Lizenzen, FTP-Daten, System-Passwörter u.ä. ein und verwalten diese.

Die **Update-Funktion** in cronetwork sysadmin macht jedes cronetwork Update zum Kinderspiel: Aus der zentralen Maske laden Sie direkt die gewünschte cronetwork Version herunter. Wählen Sie einfach Version sowie die dafür verfügbaren Ausprägungen aus (UTF8, etc.), legen Sie den Speicherort fest und beobachten Sie den Downloadfortschritt. Wahlweise aktivieren Sie die Autoupdate-Funktion, die hierfür notwendigen Einstellungen nehmen Sie in der sysadmin Konfigurationsmaske vor.

Außerdem lassen sich remote control sessions mit dem bewährten **Fernwerkzeug „fastviewer“** herstellen.

Erweitertes Serviceangebot

Ergänzend zum Software-Wartungsvertrag bieten wir Ihnen zahlreiche weitere Services.

Unser Angebot erweitern wir laufend und passen es regelmäßig an aktuelle technische Entwicklungen an. Ihren individuellen Bedarf erheben wir im persönlichen Gespräch, beraten Sie umfassend und schnüren gemeinsam mit Ihnen das passende Service-Paket.

Zu unseren Leistungen zählen unter anderem: umfangreiches System Monitoring (inklusive monatlicher präventiver Überprüfung des cronetwork-Systems mit den eingeschlossenen Basisdiensten), Application Management, System- und Security-Analysen.

AUF EINEN BLICK ERKENNEN

Der system manager ist die zentrale Maske in cronetwork sysadmin. Als schematische Darstellung visualisiert er die komplette cronetwork Umgebung. Kontrolllämpchen liefern aktuelle Statusanzeigen aller Systemkomponenten. Per Mouseover erhalten Sie nützliche Zusatzinformationen über Parameter.

EINFACH ÜBERWACHEN

System-Monitoring und -Managing leicht gemacht: Überwachen und verwalten Sie das cronetwork Umfeld inkl. Datenbank und Applicationserver sowie Validierungsergebnisse in einer Oberfläche. Der Betrieb der Oracle-Datenbank ist nach außen hin nicht relevant, Oracle Kenntnisse sind daher nicht erforderlich.

FLEXIBEL KONFIGURIEREN

Der cronetwork sysadmin system manager hält bedienerfreundliche Funktionen zur detaillierten, technischen Konfiguration der eingesetzten Komponenten bereit.

Aus der zentralen Maske ist auch die Durchführung detaillierter Tests möglich.



cronetwork sysadmin advanced

Mit zahlreichen praktischen online backup- und restore-Funktionen erleichtert cronetwork sysadmin advanced eine der wichtigsten Aufgaben eines Systemadministrators: Die regelmäßige Datensicherung.

- :: backup mode: backup erfolgt manuell oder in den Gesamtsicherungsablauf integriert
- :: silent import: beispielsweise für eine automatische Aktualisierung des Testsystems
- :: verschiedene Restore-Methoden auf Knopfdruck:
 - until cancel (restore bis zum letztmöglichen Zustand)
 - until time (restore bis zu bestimmtem Datum/Uhrzeit)
- :: Oracle RMAN: online backup & restore basiert auf Oracle-Recovery Manager (RMAN Funktionalitäten sind nutzbar, besondere Kenntnisse sind nicht notwendig)
- :: disaster recovery u.v.m.

Die Zusatzfunktion cronetwork sysadmin advanced lässt Sie noch ruhiger schlafen! Im Falle eines Datenverlusts verhindern Sie einen enormen Zusatzaufwand und einen massiven Schaden für das Unternehmen.



Feinplanung

Grafische Plantafel für Ihre Fertigung: live, schnell & flexibel

Betriebsdaten

Geringer Meldeaufwand für Echtzeit-Sicht / Traceability

Maschinendaten

Automatisch zu korrekten Daten und Informationen

Personalzeit

Übersichtliche Mitarbeiterverwaltung und flexible Planung

Business Intelligence

Analysen & Auswertungen mit Echtzeitinformationen

Mobile Anwendungen

Daten erfassen und auswerten von jedem beliebigen Standort

Technologie

Benefits für Bediener und Betreiber der Software

cronetwork MES: Die Datendrehscheibe für Industrie 4.0



Industrie Informatik GmbH & Co. KG, Deutschland
79359 Riegel am Kaiserstuhl :: Großherzog-Leopold-Platz 1/1
Tel.: +49 7642 92409-0 :: Fax: +49 7642 92409-29 :: E-Mail: info@industrieminformatik.com

Industrie Informatik GmbH, Österreich
4020 Linz :: Wankmüllerhofstraße 58
Tel.: +43 732 6978-0 :: Fax: +43 732 6978-12 :: E-Mail: info@industrieminformatik.com

Industrie Informatik (Shanghai) Co., Ltd., PR China
201203 Shanghai, Pudong, 88 Keyuan Road, German Centre of Industry and Trade,
Unit 701-010, Block 1, China (Shanghai) Pilot Free Trade Zone
Tel.: +86 21 2898 6790 :: Fax: +86 21 2898 6010 :: E-Mail: info@industrieminformatik.com

英社睿信息技术(上海)有限公司
中国(上海)自由贸易试验区, 科苑路88号1分区701-010单元, 德国中心, 浦东
电话: +86 21 2898 6790 :: 传真: +86 21 2898 6010 :: E-Mail: info@industrieminformatik.com